

# 产品规格书

**X-192W672(WiFi+U) 基础版**

版本号：V1.2    发布时间：2023.11.29

# 目录

目录..... 2

简介..... 3

    关于软件..... 3

    特性..... 3

启用指南..... 4

    安全须知..... 4

功能介绍..... 5

    带载面积..... 5

    无需网线..... 5

    支持手机 APP 控制..... 5

    节目回读..... 5

    通讯加密..... 5

技术规格..... 6

尺寸图示..... 7

接口图示..... 8

## 简介

感谢您购买本公司的 LED 控制器，希望您能够尽情体验该产品的卓越性能。该 LED 控制器的设计符合国际、行业标准，但如果操作不当，仍然可能造成人身伤害和财产损失。为了避免设备可能带来的危险，并尽可能从您的设备中获益，在安装、操作产品时，请遵守本手册中的相关使用说明。

## 关于软件

不得对本产品上安装的软件进行更改、反编译、反汇编、解密或者进行反向工程，以上行为均属违法。

## 特性

- ◆ 单核 WiFi 控制器，极致性价比；
- ◆ 板载天线，推荐无遮挡传输距离 $\leq 20\text{m}$ ；
- ◆ U 盘超强识读，U 盘延长线 $\leq 15\text{m}$  稳定传输；
- ◆ 更高集成，更大带载，更强性能；
- ◆ 全新特效算法，相较六代产品和 X-UW，大幅提升画面左移速度；
- ◆ 支持节目回读。
- ◆ 涂敷 UV 三防胶，国标双 85 防护等级，防尘、防潮、防静电、防盐雾；
- ◆  $-40^{\circ}\text{C} \sim 80^{\circ}\text{C}$  环境温度，3.5V-5.5V 宽电压，7\*24 小时不断电， $\leq 0.3\%$  故障率。

## 启用指南

### 安全须知

- ◆ 本产品电源的输入电压 5V，电压范围 3.5V ~ 5.5V，请严格保证 X-WQ 系列的电源质量。
- ◆ 当您要连接或者拔除任何信号线或者控制线时，请确认所有的电源线已事先拔掉。
- ◆ 当您要加入硬件设备到本产品中或者要去除本产品中的硬件设备时，请确认所有的信号线和电源线已事先拔掉。
- ◆ 在进行任何硬件操作之前，请事先关闭 LED 控制器电源，并通过触摸接地表面来释放您身上的静电。
- ◆ 请在干净、干燥、通风的环境中使用，不要将本产品放入高温、潮湿等环境中使用。
- ◆ 本产品为电子类产品，请远离火源、水源以及易燃、易爆的危险品。
- ◆ 本产品内有高压部件，请不要打开机箱或者自行对本设备进行维修。
- ◆ 如发现有冒烟、异味等异常情况，请立刻关掉电源开关，并与经销商联系。

## 功能介绍

X-192W672(WiFi+U) 基础版是单核无线 wifi 控制器 X-WQ 系列产品之一。产品集成度高、信号灵敏度高、数据传输速度快，便于安装和使用等特点。基于对用户使用场景的深刻理解和对传统 WiFi 控制卡的完善优化，新六代 X-WQ 系列产品采用全新特效算法，相较六代产品和 X-UW，大幅提升画面左移速度。通过 Ledsuite 手机 App 操作简便快捷发送节目。X-WQ 系列产品采用板载天线方案，推荐无遮挡传输距离 $\leq 20\text{m}$ 。

WiFi 控制卡因免布线、手机操作快捷的优势受到了终端用户的欢迎。

### **带载面积**

产品支持各种面积 LED 显示屏，单色 $\leq 128\text{K}$ 点：2048\*64、1024\*128、672\*192，双色 $\leq 96\text{K}$ 点：2048\*64、1024\*128、672\*192，控制面积灵活，显示功能丰富，性价比超高。

### **无需网线**

X-WQ 系列无线 LED 控制器将真正实现了产品无线连接，用户可以节约成本，省去购买网线的支出，有效节省能源消耗，并且也省去了繁琐的布线工程，性价比大幅提高。

### **支持手机 APP 控制**

用户可以安装 Ledsuite 手机 APP 软件，通过手机 APP 可以搜索，添加屏幕，控制开关机、亮度，音量等。编辑节目，添加文本，图片，时间区、计时区，发送节目等功能都可以轻松实现。软件支持单屏幕模式和多屏幕模式；支持模板功能和云素材库；支持 AP 模式和 STA 模式。

### **节目回读**

支持节目回读功能，可以将控制卡中的节目回读手机 APP 中，用户可以再次修改编辑节目内容。

### **通讯加密**

每个控制器均可设置独立的通讯密码。设置密码后，控制器仅支持加密通讯。密码错误的情况下，拒绝所有非法连接。

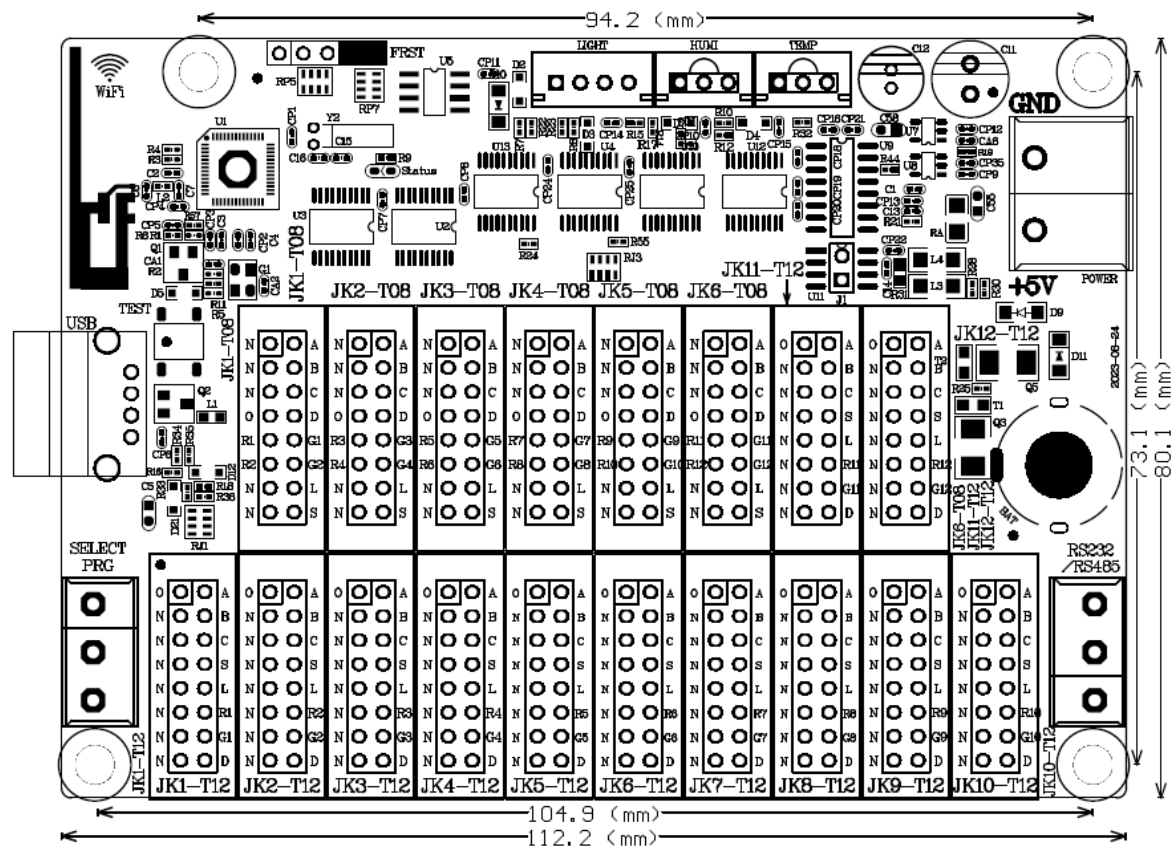
## 技术规格

技术参数	
控制点数	单色 128K 点: 2048*64、1024*128、672*192
	双色 96K 点: 2048*64、1024*128、672*192
存储容量	2MByte
适配范围	各种规格的单色、双基色 LED 显示屏
软件功能	分组集群管理、多节目编辑、多区域显示、多种语言版本
节目数量	支持 128 个节目, 每个节目划分为 8 个区域
区域类型	天气区、图文区、字幕区、农历区、时间区、模拟表盘区、正负计时区
时钟显示	农历、模拟表盘、中英文时钟、正负计时 (均支持多组显示)
通讯接口	无线 wifi+U 盘下载
显示接口	6 组 T8+12 组 T12
亮度调节	16 级亮度调整, 支持 2 种亮度调整模式: 手动调亮和分时段自动调亮

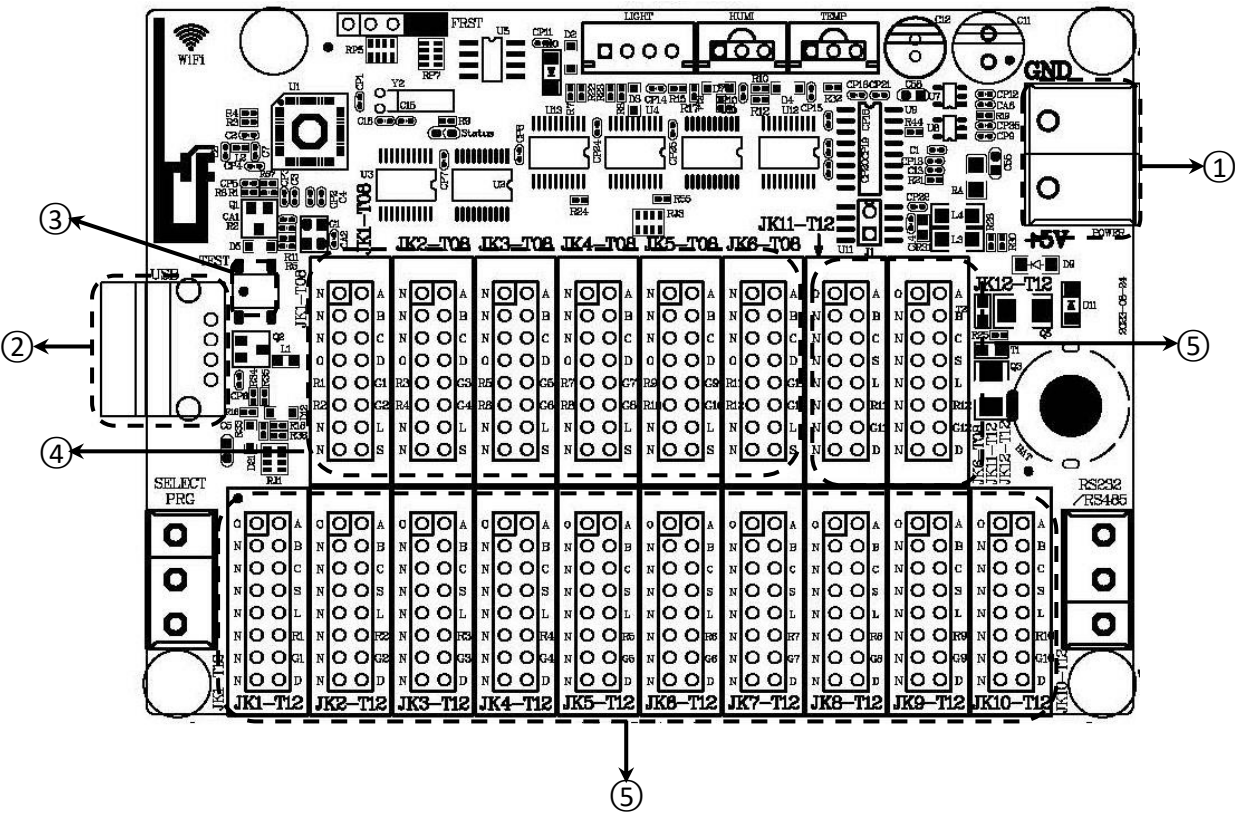
整机规范	
输入电源	5V (3.5V ~ 5.5V 宽工作电压), 请严格保证 X-WQ 系列的电源质量
整机功耗	≤2W
工作温度	-40°C ~ 80°C

无线通讯	
通讯协议	数据无线透明传输; 支持 TCP/IP/UDP 网络协议栈; 支持路由/桥接模式网络构架; 支持 802.11b/g/n 无线标准; 支持心跳信号, wifi 连接指示;
传输距离	推荐无遮挡传输距离 ≤20m
无线标准	802.11 b/g/n
工作频段	2.412GHz-2.484GHz
配置天线	板载内置天线

尺寸图示



接口图示



接口说明		
1	电源端子	5V 电源接口，直流电压输入，支持 3.5V ~ 5.5V 宽工作电压
2	USB 接口	U 盘接口，支持 U 盘传输节目
3	TEST	测试按钮
4	T08 接口	T08 接口 (JK1- T08、JK2- T08、JK3- T08、JK4- T08、JK5- T08、JK6- T08)
5	T12 接口	T12 接口 (JK1- T12、JK2- T12、JK3- T12、JK4- T12、JK5- T12、JK6- T12、JK7- T12、JK8- T12、JK9- T12、JK10- T12、JK11- T12、JK12- T12)



## 上海仰邦科技股份有限公司

地址：上海市徐汇区钦州北路 1199 号 88 幢 7 楼

网址：[www.onbonbx.com](http://www.onbonbx.com)

## 昆山光电产业基地

地 址：江苏省昆山市开发区富春江路 1299 号



仰邦微信公众号